



LE LYCÉE GALILÉE





**LYCÉE
POLYVALENT (LPO)
D'ENSEIGNEMENT
GÉNÉRAL - TECHNOLOGIQUE
ET PROFESSIONNEL
GALILEE**



**461, RUE DE BELBEUF
76 520 FRANQUEVILLE SAINT PIERRE**



**13 classes de
SECONDE**

**1 classe de
seconde
professionnelle**

- Procédé de la
Chimie de l'Eau et
du Papier Carton
(PCEPC)

**PREMIERE
technologique**

S.T.M.G. (Sciences et
Technologies du Management
et de la Gestion)

S.T.L. (sciences et
technologies de laboratoire)
- *SPCL (Sciences physiques et
chimiques en laboratoire)*
- Biotechnologie

**PREMIERE
Générale et ses 9
enseignements de
spécialité**

**1 classe de
Première
professionnelle**
- PCEPC

**TERMINALE
S.T.M.G.**

- Gestion et finance
-GRH

S.T.L.
- SPCL
- Biotechnologie

**TERMINALE
Générale et ses 9
enseignements de
spécialité + 3
options**

**1 classe de
Terminale
professionnelle**
- PCEPC

**POST BAC
BTS
Bioanalyses et
contrôle.**

La voie professionnelle

Le bac professionnel PCEPC Procédés de la Chimie de l'Eau et des Papiers Cartons



LA FAMILLE DE MÉTIERS DU BAC PRO PCEPC : MÉTIERS DU PILOTAGE ET DE LA MAINTENANCE D'INSTALLATIONS AUTOMATISÉES

A la fin de la classe de 3^{ème} vous allez choisir une famille de métiers pour les métiers du pilotage et la maintenance d'installations automatisées

Après une seconde de cette famille vous pourrez choisir un des 4 bac professionnels de cette famille :

- **Le bac pro procédés de la chimie de l'eau et des papiers cartons au lycée Galilée**
<https://www.youtube.com/watch?v=VG0y9f68mno>
- **Le bac pro pilote de ligne de production au lycée Buisson à Elbeuf**
- **Le bac pro technicien scierie Lycée des métiers du bois à Envermeu**
- **Le bac pro maintenance des systèmes de productions connectés (actuellement bac pro MEI maintenance des équipements industriels) Lycée Grieu à Rouen**
<https://www.youtube.com/watch?v=vKyJ03VmSfM>



LA FAMILLE DE MÉTIERS DU BAC PRO PCEPC : MÉTIERS DU PILOTAGE ET DE LA MAINTENANCE D'INSTALLATIONS AUTOMATISÉES

La seconde professionnelle n'est pas une année de découverte des bacs pro de la famille.

Pendant la seconde on commence sa professionnalisation à partir des compétences communes aux bacs professionnels de la famille.

Exemples de compétences communes :

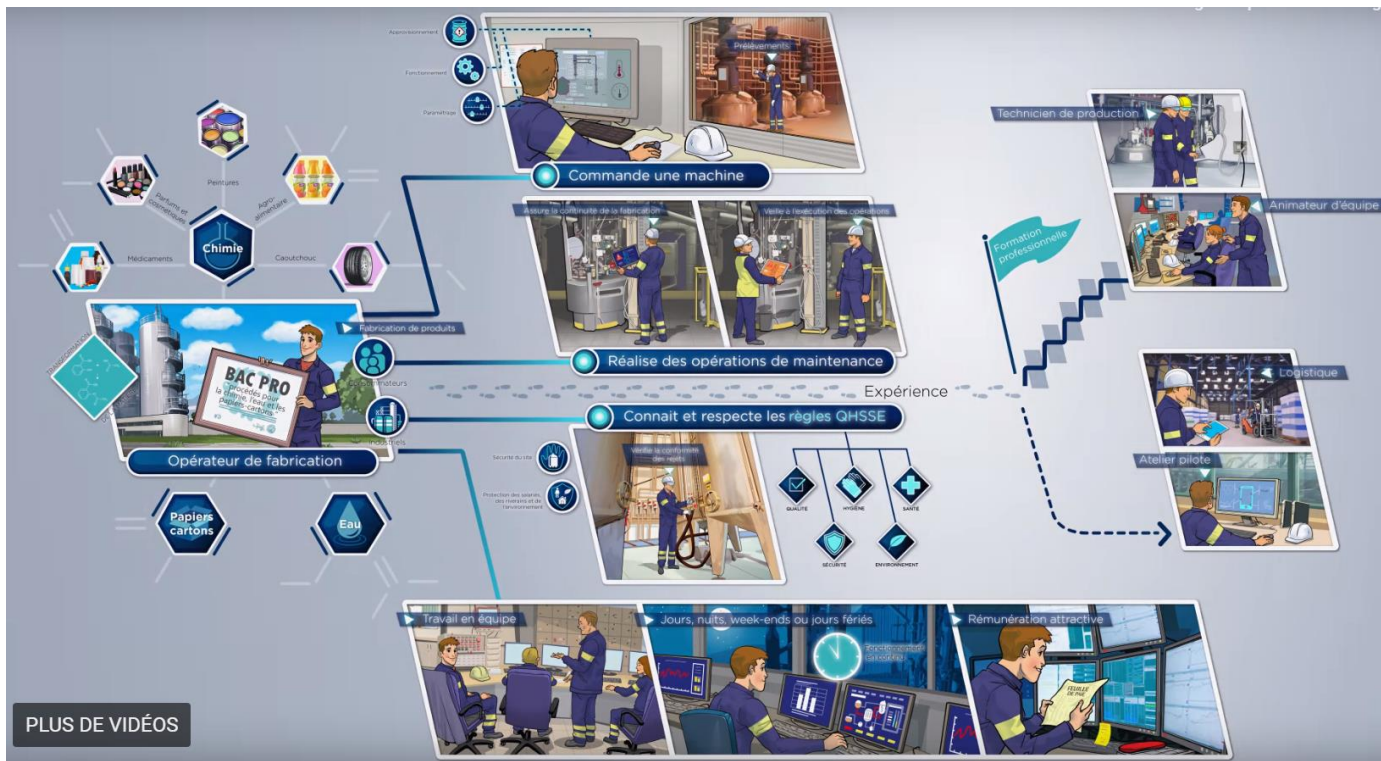
- **Participer à l'approvisionnement des matière premières**
- **Préparer le processus de réalisation à partir du dossier de fabrication**
- **Réaliser des produits selon les techniques et les procédés de fabrication**
- **Maintenir en état l'outil de production**

LE MÉTIER D'OPÉRATEUR

Le rondier : Effectue des prélèvements pendant la fabrication et contrôle les installations

Le « consoliste » : Contrôle et commande une machine à l'aide d'un ordinateur

<https://www.youtube.com/watch?v=hPggtFuX554>



La Formation :

Durée d'études : **3 ans.**



Élèves travaillant à l'atelier de génie chimique



Enseignement général : 15h

- Français
- Histoire Géographie
- Anglais
- Art appliqué
- Mathématiques
- Physique - Chimie
- EPS
- Accompagnement personnalisé

Et mise en place de co-enseignements (français – mathématiques et atelier de génie des procédés)

Enseignement professionnel : 15 h

- Atelier génie des procédés
- Etude des opérations unitaires et des appareils du génie des procédés
- Maintenance niveau 1
- Prévention Santé Environnement
- Etude des systèmes automatisés régulés
- Economie-gestion

Et mise en place du chef d'œuvre

POUR QUI ?

Tout élève de troisième intéressé par la chimie, la technologie et soucieux de la sécurité...



Ex : stockage de l'acide monochloracétique.



Le bac professionnel bac pro PCEPC

Les stages

Périodes de formation en milieu Professionnel :

La première année : 6 semaines en entreprise.

La deuxième année : 6 semaines en entreprise.

La troisième année : 6 à 10 semaines en entreprise.

Périodes de formation professionnelle au lycée

2 semaines de productions au lycée Galilée





Le bac professionnel bac pro PCEPC

Les stages

Périodes de formation en milieu Professionnel :

En seconde MPMIA 6 semaines

En première PCEPC : 8 semaines de Stage

La troisième année : 6 à 10 semaines en entreprise



Le bac professionnel bac pro PCEPC

Et Après

Les suites logiques d'un Bac Professionnel sont :

Pour 90% des élèves poursuite d'études par exemple en BTS :

- Pilotage de procédés
- Maintenance,
- Métiers de l'eau
- Environnement nucléaire,
- SIRA, CRSA et bien d'autres...



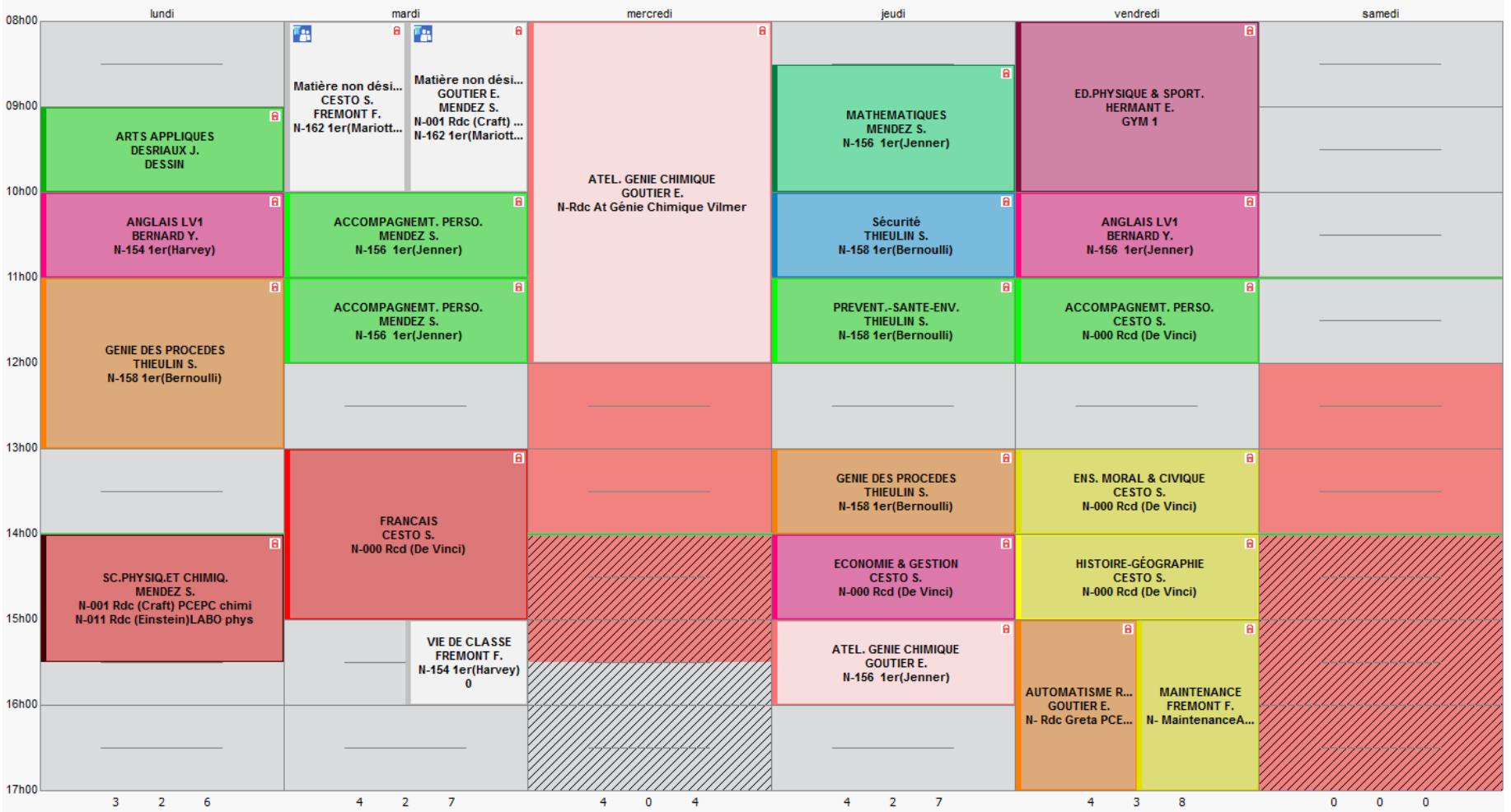
Pour 10% intégration dans le monde du travail.



DE NOUVELLES GRILLES HORAIRES ALLÉGÉE À PARTIR DE 2019

2PROPCE - Emploi du temps

Mise en attente



La 2^{de} générale et technologique

Année 2022-2023

UNE SEMAINE AU LYCÉE EN CLASSE DE SECONDE GT.

	LUNDI	MARDI	MERCREDI	JEUDI	VENDREDI	SAMEDI
08h00	Les enseignements communs					
10h00						
11h00		L'accompagnement personnalisé				
12h00						
13h00				Accompagnement Au choix de l'orientation		
14h00						
15h00						
16h00					Une option Facultative et/ou section EURO	
17h00						



LA CLASSE DE SECONDE GT

■ UN TRONC COMMUN

- Français: 4 h
- Histoire-géographie: 3h
- LVA et LVB (enveloppe globalisée)(a) (b): 5h30
- Mathématiques: 4h
- Physique-chimie: 3h
- Sciences de la vie et de la Terre: 1h30
- Éducation physique et sportive: 2h
- Enseignement moral et civique 18h annuelles
- **Sciences économiques et sociales: 1h30**
- **Sciences numériques et technologie: 1 h 30**
- **Une option au choix** (parfois compatible avec la section Euro) parmi:
 - ECLA (enseignement conjoint langues anciennes Latin et grec (3h))
 - EPS (2h)
 - LVC chinois ou italien (3h)
 - Biotechnologies (1h30)
 - Sciences et laboratoires (1h30)
 - Sciences de l'Ingénieur (1h30)
 - Management et Gestion (1h30)



LA CLASSE DE SECONDE GT

2NDE 01 - Emploi du temps Mis

	lundi	mardi	mercredi	jeudi	vendredi
08h00	ED.PHYSIQUE & SPORT. LEVASSEUR F. 0 SALLES GYMNASE	FRANCAIS AMEYE I. 120	2NDE 01AGL1P3 ANGLAIS LV1 MOUANDA P.	2NDE 01ALLEMA ALLEMAND TAUTZ M.	HISTOIRE-GÉOGRAPHIE BONNIN B. 114
09h00		2NDE 01P.2 SCIENCES VIE & TERRE POMMIES G. [2NDE 01P.2]	SC. ECONO. & SOCIALES CARLEVAN F. 109	2NDE 01AGL1P4 ANGLAIS LV1 VEITES H.	MATHEMATIQUES MARIE T. 107
10h00	2NDE 01ALLEMA ALLEMAND TAUTZ M.	123 SVT TP-18 (8 PC èlè...)	FRANCAIS AMEYE I.	MATHEMATIQUES MARIE T. 103	VIE DE CLA... LEVASSEUR... 101
11h00	2NDE 01P.1 HISTOIRE-G... BONNIN B.	2NDE 01P.1 ENS. MORA... BONNIN B.	SC. ECONO... CARLEVAN F. 220	2NDE 01E-0G3 ECONOMIE & GESTION BOILLET E. [2E-0GSGR.1] 226	2NDE 01E... ESPAGN... PINHEIRO...
12h00	1 HISTOIR... BONNIN B.	2NDE 01P.2 ENS. MORA... BONNIN B.	2NDE 01E2P2P4 ESPAGNOL LV2 PINHEIRO T.		PHYSIQUE-CHIMIE NAIR M. 235 PCh co-36
13h00	2NDE 01P.2 MATHEMAT... MARIE T.				
14h00	FRANCAIS AMEYE I. 101			2NDE 01E2P2P4 ESPAGNOL LV2 PINHEIRO T.	FRANCAIS AMEYE I. 108
15h00	2NDE 01AGL1P4 ANGLAIS LV1 VEITES H.	2NDE 01EP3 EPS COMPLEMENT LEVASSEUR F. [2EPSSGR.1] GYM 1 GYM2 1, 2, 3, 4, 5, 6, 7, 10, 11, 1...		HISTOIRE-GÉOGRAPHIE BONNIN B. 113	SC.NUM... MARIE T. [2NDE 01... N-travail...
16h00	MATHEMATIQUES MARIE T. 101			HISTOIRE-G. BONNIN B. 113	2NDE 01P.1... MARIE T. [2SNTTECGR.1] 109
17h00					2NDE 01P.2 SC.NUMERI... MARIE T. [2NDE 01P.2] N-travail du ...

2NDE 06 - Emploi du temps Mise en attente

	lundi	mardi	mercredi	jeudi	vendredi	samedi
08h00	2NDE 06CH3 CHINOIS LV3 TANG-BIZON W.	2NDE 06AGL1P3 ANGLAIS LV1 YZET N.	MATHEMATIQUES MORILLE M. 219	2NDE 06P.2 MATHEM... MORILLE M...	FRANCAIS AUCLAIR C. 108	2NDE 06P.2 HISTOIRE-G... RAGACHE V.
09h00	2NDE 06AGL1P3 ANGLAIS LV1 YZET N.	SC. ECONO. & SOCIALES DESCAMPS L. 226	MATHEMATIQUES MORILLE M. 219	2NDE 06LCA... LCA LATIN LEGRENDRE I.	HISTOIRE-GÉOGRAPHIE RAGACHE V. 111	FRANCAIS AUCLAIR C. 108
10h00	2NDE 06ITAS 1Z.1 ITALIEN LV3 LEGRENDRE TAIT F.	SC. ECONO... DESCAMPS L. 226	FRANCAIS AUCLAIR C. 1	PHYSIQUE-CHIMIE REMY C. 235 PCh co-36	MATHEMAT... MORILLE M. 106	2NDE 06E... ESPAGN... PINHEIRO...
11h00						HISTOIRE-G... RAGACHE V. 111
12h00	MATHEMATIQUES MORILLE M. 103	2NDE 06E2P2P4 ESPAGNOL LV2 PINHEIRO T.		2NDE 06AGL1P3 ANGLAIS LV1 LEDOC A.	2NDE 06LCAGR LCA GREC BOUYSSOU I.	
13h00	VIE DE CLA... AUCLAIR C. 3	FRANCAIS AUCLAIR C. 120			2NDE 06AGL1P3 ANGLAIS LV1 YZET N.	
14h00	2NDE 06P.2 PHYSIQUE-CHIMIE REMY C. [2NDE 06P.2] 231 PCh TP-18 (8 PC èlè...)	2NDE 06CH3 CHINOIS LV3 TANG-BIZON W.	2NDE 06B1A B.I.A. BOHERS C. [2B.IA.GR.1]	2NDE 06E2P2P4 ESPAGNOL LV2 PINHEIRO T.	2NDE 06P.1... REMY C. [2NDE 06P.1] N-LABO Ele...	
15h00				2NDE 06AGL1P1 ANGLAIS LV1 CLAIR A.		
16h00	2NDE 06P.1 PHYSIQUE-CHIMIE REMY C. [2NDE 06P.1] 231 PCh TP-18 (8 PC èlè...)	ED.PHYSIQUE & SPORT. MOUTON D. 0 SALLES GYMNASE		2NDE 06P.1 MATHEMAT... MORILLE M.	2NDE 06P.1 MATHEMAT... MORILLE M.	
17h00						

LES ENSEIGNEMENTS OPTIONNELS DE 2NDE AU LYCÉE GALILÉE



Lycée Galilée
Franqueville-Saint-Pierre

Accueil Lycée ▾ Voie générale ▾ Voie technologique ▾ Voie professionnelle ▾ BTS Bio analyses et contrôles ▾ Actions Passées ▾

la seconde générale et technologique

- Fiche méthodologique pour l'entrée en

les enseignements de spécialité de la filière générale

Les enseignements optionnels de la classe de Seconde générale et technologique

- Biotechnologies (BTK)
- Education Physique et Sportive (EPS)
- Enseignement Conjoint des Langues Anciennes Latin et Grec
- EURO Discipline Non Linguistique scientifiques ou histoire-géographie
- Langue Vivante C : Chinois (LVCC)
- Langue Vivante C : Italien (LVCI)
- Le Brevet d'Initiation Aéronautique (B.I.A)
- Management et Gestion (MG)
- Sciences de l'ingénieur (SI)
- Sciences et Laboratoires (SL)

liaison Collèges-Lycée

- Challenge robotique

LES ENSEIGNEMENTS OPTIONNELS DE 2NDE AU LYCÉE GALILÉE



Les enseignements optionnels
de la classe de seconde générale et technologique

SCIENCES DE L'INGENIEUR

Que vais-je apprendre ?



Organisé sous forme de « défis », l'option sciences de l'ingénieur va permettre à l'élève:

- d'apprendre à chercher l'information (les outils informatiques sont fortement utilisés) et à la restituer.
- Mettre en œuvre un protocole expérimental afin de vérifier le fonctionnement de systèmes en manipulant des appareils de mesures, des maquettes, permettant de vérifier les écarts entre la théorie et le réel.
- Concevoir des prototypes pour vérifier des solutions à l'aide des outils numériques (modélisation) et du fablab (impression 3D, découpe laser,...).
- ET SURTOUT : TRAVILLER EN EQUIPE!



Les enseignements optionnels
de la classe de seconde générale et technologique

SCIENCES DE L'INGENIEUR

Descriptif

L'organisation de l'enseignement s'articule autour de deux grandes thématiques qui sont reprises en spécialité « sciences de l'ingénieur »:

- **Les territoires et les produits dits « intelligents »**
 - La mobilité des biens et des personnes
 - Les structures et les constructions
 - Les objets connectés
- **L'Humain assisté, réparé, augmenté:**
 - Les produits d'assistance pour la santé et la sécurité
 - La compensation du handicap
 - L'augmentation ou le suivi des performances du corps humain.

Pour qui ?

Les élèves curieux du monde qui les entoure, et de la place prépondérante de la technologie dans celui-ci.

L'enseignement de SI:

- Engage les élèves dans la démarche scientifique en leur proposant de participer à des défis technologiques nécessitant la réalisation d'expérimentations à caractère scientifique.
- Développe l'appétence des élèves pour les études scientifiques et technologiques tout en leur donnant la possibilité de découvrir les métiers et les domaines professionnels dans le champ des sciences de l'ingénieur.

L'ORIENTATION EN 2^{DE} GÉNÉRALE ET TECHNOLOGIQUE

UN PARCOURS PROGRESSIF DE LA SECONDE À LA TERMINALE



CONSTRUIRE SON PROJET D'ORIENTATION

- Dès le début de l'année de seconde, les lycéens commencent à construire leur projet d'orientation; ils sont accompagnés par l'équipe pédagogique dans le cadre de l'aide au choix d'orientation.
- Les semaines de l'orientation et les événements dédiés à l'orientation comme « le printemps de l'orientation » permettent aux élèves de rencontrer des professionnels et des étudiants afin de mieux formuler leurs aspirations et d'identifier les pistes qui leur correspondent.
- Afin de fournir aux élèves une information fiable et approfondie sur les formations de l'enseignement supérieur et le monde professionnel, l'ONISEP a mis en ligne une plateforme de ressources :

<https://www.secondes-premieres2022-2023.fr/>

AU 2^E TRIMESTRE EN SECONDE

- Au mois de janvier 2024, chaque lycée informera les élèves et les familles des enseignements de spécialité qui seront disponibles au sein de l'établissement.
- Au cours du deuxième trimestre, chaque élève devra formuler des **souhaits d'orientation** en ligne par l'intermédiaire du télé-services. A l'issue du 2^{ème} conseil de classe, l'équipe pédagogique émettra un avis sur les vœux de la famille et cette « fiche dialogue » dématérialisée sera le support des échanges entre la famille et l'établissement.

LES CHOIX POUR LES VOIES GÉNÉRALE ET TECHNOLOGIQUE

- Pour la **voie générale**, au 2^{ème} trimestre, chaque élève devra indiquer **4 enseignements de spécialité*** qui l'intéressent pour la classe de 1^{re}
- Le conseil de classe émet des recommandations sur ces souhaits, en fonction du potentiel de l'élève et des organisations de l'établissement.
- Ces pistes font l'objet d'échanges entre la famille, l'élève et l'équipe éducative pour aboutir, après avis du conseil de classe du troisième trimestre, au **choix de 3 spécialités** pour la classe de 1^{re}.
- Pour la **voie technologique**, l'élève et sa famille indiquent leurs souhaits de série qui fera l'objet d'une décision d'orientation au troisième trimestre après discussion avec l'équipe éducative.

* *voire 5 si l'une des spécialités envisagées n'est pas proposée dans l'établissement.*

VOIE GÉNÉRALE

PREMIÈRE ET TERMINALE GÉNÉRALES

POUR CHOISIR DES ENSEIGNEMENTS QUI VOUS PASSIONNENT

Tous les élèves suivent des enseignements communs (16 h) et des disciplines de leur choix : les enseignements de spécialité (12 h). Vous en suivez 3 en première, puis 2 en terminale. Ils vous permettent d'approfondir ce qui vous intéresse le plus et ce qui vous fera réussir dans l'enseignement supérieur.

Enseignements communs

Français en 1 ^{re} Philosophie en 1 ^{re}	Histoire - géographie	Enseignement moral et civique
Langue vivante A et langue vivante B	Éducation physique et sportive	Enseignement scientifique

Enseignements de spécialité

<p>Arts Au choix : arts plastiques, musique, théâtre, cinéma-audiovisuel, danse, arts du cirque ou histoire des arts.</p> <p>Humanités, littérature et philosophie Réflexion et étude de nombreux textes littéraires et philosophiques de l'Antiquité à nos jours.</p> <p>Littérature et langues et cultures de l'Antiquité Étude approfondie des langues, littératures, histoire et civilisations grecque et romaine en les mettant en regard avec le monde contemporain.</p> <p>Sciences de l'ingénieur Mécanique, électricité, informatique, design et numérique.</p>	<p>Langues, littératures et cultures étrangères et régionales Maîtrise d'une langue vivante et connaissance approfondie de sa culture.</p> <p>Mathématiques Modélisation du réel, accès à l'abstraction, raisonnement et résolution de problèmes.</p> <p>Physique - chimie Organisation et transformation de la matière, mouvements et interactions, conversions et transferts d'énergie, ondes et signaux.</p> <p>Sciences économiques et sociales Économie, sociologie et sciences politiques pour comprendre les grands enjeux de société.</p>	<p>Histoire - géographie, géopolitique et sciences politiques Compréhension du monde contemporain par l'étude des enjeux politiques, sociaux et économiques, avec une réflexion approfondie sur les relations internationales.</p> <p>Numérique et sciences informatiques Représentation et traitement des données, algorithmique et programmation.</p> <p>Sciences de la vie et de la Terre Organisation du vivant, structure de la planète, corps humain, santé et grands enjeux planétaires contemporains.</p> <p>Biologie - écologie Dans les voies agricoles uniquement.</p>
--	---	---

Un choix d'options est également proposé

La première et la terminale

3 SPÉCIALITÉS
EN 1^{re} 2 SPÉCIALITÉS
EN 1^{re}



Renseignez-vous
auprès de votre
établissement
pour connaître les
spécialités proposées

Plus d'infos
quand
jepasselebac.
education.fr



Enseignements communs

	Première	Terminale
FRANÇAIS / PHILOSOPHIE	4 h / -	- / 4 h
HISTOIRE GÉOGRAPHIE	3 h	3 h
ENSEIGNEMENT MORAL ET CIVIQUE	18 h / an	18 h / an
LANGUE VIVANTE A ET LANGUE VIVANTE B	4 h 30	4 h
ÉDUCATION PHYSIQUE ET SPORTIVE	2 h	2 h
ENSEIGNEMENT SCIENTIFIQUE	2 h	2 h
	16 h	15 h 30

Enseignements optionnels

- > Un enseignement en première
Deux enseignements possibles en terminale
- > Libre choix
- > Durée **3 h**

Dès la première :

LANGUE VIVANTE C

~~ARTS~~

EPS

LANGUES ET CULTURES DE L'ANTIQUITÉ

En terminale uniquement :

MATHÉMATIQUES EXPERTES

MATHÉMATIQUES COMPLÉMENTAIRES

DROIT ET GRANDS ENJEUX DU MONDE CONTEMPORAIN

Enseignements de spécialité

	Au choix 3 spécialités	Au choix 2 spécialités
	Première	Terminale
ARTS	4 h	6 h
BIOLOGIE, ÉCOLOGIE *	4 h	6 h
HISTOIRE GÉOGRAPHIE, GÉOPOLITIQUE ET SCIENCES POLITIQUES	4 h	6 h
HUMANITÉS, LITTÉRATURE ET PHILOSOPHIE	4 h	6 h
LANGUES, LITTÉRATURES ET CULTURES ÉTRANGÈRES	4 h	6 h
LITTÉRATURE, LANGUES ET CULTURES DE L'ANTIQUITÉ	4 h	6 h
MATHÉMATIQUES	4 h	6 h
NUMÉRIQUE ET SCIENCES INFORMATIQUES	4 h	6 h
PHYSIQUE CHIMIE	4 h	6 h
SCIENCES DE LA VIE ET DE LA TERRE	4 h	6 h
SCIENCES DE L'INGÉNIEUR	4 h	6 h**
SCIENCES ÉCONOMIQUES ET SOCIALES	4 h	6 h
	12 h	12 h

* Dans les lycées d'enseignement général et technologique agricole avec des enseignements optionnels spécifiques

** Avec un complément de 2 h en physique

LES ENSEIGNEMENTS DE SPECIALITÉ AU LYCÉE GALILÉE



Lycée Galilée
Franqueville-Saint-Pierre

Accueil Lycée ▾ Voie générale ▾ Voie technologique ▾ Voie professionnelle ▾ BTS Bio analyses et contrôles ▾ Actions Passées ▾

la seconde générale et technologique

- Fiche méthodologique pour l'entrée en

les enseignements de spécialité de la filière générale

- Histoire Géographie, Géopolitique et Sciences Politiques
- Humanités, Littérature et Philosophie
- Langue Littérature et Cultures Etrangères Espagnol
- Langues, Littératures et Cultures Etrangères Anglais
- Les spécialités pour la terminale
- Mathématiques
- Physique-Chimie
- Sciences de l'ingénieur
- Sciences de la Vie et de la Terre
- Sciences Economiques et Sociales

Les enseignements optionnels de la classe de Seconde générale et technologique

liaison Collèges-Lycée

- Challenge robotique

LES ENSEIGNEMENTS DE SPECIALITÉ AU LYCÉE GALILÉE

Les enseignements de spécialité de la classe de première générale enseignés au lycée Galilée

Histoire Géographie, Géopolitique et Sciences Politiques

Descriptif	Pour qui ?	Que vais-je apprendre en 1 ^{ère} ?
<p>Etude des différents enjeux politiques, sociaux et économiques du monde contemporain. L'approche est pluridisciplinaire :</p> <ul style="list-style-type: none"> <input type="checkbox"/> Histoire, <input type="checkbox"/> Géographie, <input type="checkbox"/> Science politique, <input type="checkbox"/> Géopolitique. 	<p>Pour ceux et celles :</p> <ul style="list-style-type: none"> <input type="checkbox"/> qui s'intéressent aux relations internationales. <input type="checkbox"/> qui veulent analyser et élucider la complexité du monde. <input type="checkbox"/> qui veulent développer leur sens critique. 	<p>Acquérir des clefs de compréhension du monde contemporain :</p> <ul style="list-style-type: none"> <input type="checkbox"/> Comprendre un régime politique. <input type="checkbox"/> Analyser les dynamiques de puissance internationale <input type="checkbox"/> Etudier politiques frontières. <input type="checkbox"/> S'informer critique sur modes de relations entre Etats <input type="checkbox"/> Analyse entre Etats

Les enseignements de spécialité de la classe de première générale enseignés au lycée Galilée

Histoire Géographie, Géopolitique et Sciences Politiques

Que vais-je apprendre en Terminale ?	Domaines de formations et/ou de métiers en lien avec cet enseignement de spécialité (liste non exhaustive)
<p>Analyser les grands enjeux du monde contemporain :</p> <ul style="list-style-type: none"> <input type="checkbox"/> De nouveaux espaces de conquête. <input type="checkbox"/> Faire la guerre, faire la paix : formes de conflits et modes de résolution. <input type="checkbox"/> Histoire et mémoires. <input type="checkbox"/> Identifier, protéger et valoriser le patrimoine : enjeux géopolitiques. <input type="checkbox"/> L'environnement, entre exploitation et protection: un enjeu planétaire. <input type="checkbox"/> L'enjeu de la connaissance. 	<ul style="list-style-type: none"> <input type="checkbox"/> Université : licences d'histoire, géographie, science politique, droit, humanités... <input type="checkbox"/> CPGE économiques et commerciales (avec math) <input type="checkbox"/> CPGE littéraires ou CPGE littéraires lettres et sciences sociales (avec math) <input type="checkbox"/> Ecoles de commerce et de management <input type="checkbox"/> Instituts d'études politiques <input type="checkbox"/> Ecoles de journalisme <input type="checkbox"/> DUT, BTS

EX D'EDT CLASSE DE PREMIERE GENERALE

1ERE 03 - Emploi du temps

Mise en attente

	lundi	mardi	mercredi	jeudi	vendredi	samedi
08h00			1ERE 03P.1 ENS. MORAL & CI... DESCAMPS L. [1ERE 03P.1] 220	1ERE 03P.2 ENS. MORAL & CI... DESCAMPS L. [1ERE 03P.2] 220	1ERE 03P.2 FRANCAIS LIGONNIERE F. [1ERE 03P.2] 220	1PH-CHGR.3 PHYSIQUE-CHIMIE LE MOIGNE M. [1PH-CHGR.3] 228 PCh TP-18 (8 PC élèves)
09h00	ENSEIGN.SCIENTIFIQUE BEN AMMAR M. POMMIES G. 0 SALLE SVT-CO 122 1,1	HISTOIRE-GÉOGRAPHIE GALIEN C. 116 1,1	1 2 3	1ERE 03DNL-MA DNL-MATHS SUPRIN Y. [1DNL-MAGR.1] 105	1ERE 03ESP2 ESPAGNOL LV2 COTTINEAU C. [1ERE 03ESP2] 200	1PH-CHGR.3 PHYSIQUE-CHIMIE LE MOIGNE M. [1PH-CHGR.3] 228 PCh TP-18 (8 PC élèves)
10h00	1 2 3 4 5	1ERE 03ESP2 ESPAGNOL LV2 COTTINEAU C. [1ERE 03ESP2] 202	1 2 3 4 5	1 2 3 4 5	1ERE 03ALL2 ALLEMAND LV2 ROUSSELIN A. [1ALL2GR.1] 200	1ERE 03EP3 ED.PHYSIQUE & SPORT. MOUTON D. [1EPSGR.1] GYM 1 GYM2
11h00	1 2 3 4 5	1ERE 03ESP2 ESPAGNOL LV2 COTTINEAU C. [1ERE 03ESP2] 202	1 2 3 4 5	1ERE 03ALL2 ALLEMAND LV2 ROUSSELIN A. [1ALL2GR.1] 200	1ERE 03ALL2 ALLEMAND LV2 ROUSSELIN A. [1ALL2GR.1] 200	ED.PHYSIQUE & SPORT. HERMANT E. 0 SALLES GYMNASE
12h00	FRANCAIS LIGONNIERE F. 2 1,1	1ERE 03FRANC ACCOMPAGNEM... LIGONNIERE F. [1ERE 03FRANC] 2	1ERE 03ALL2 ALLEMAND LV2 ROUSSELIN A. [1ALL2GR.1] 200		1ERE 03AGLSP3 ANGLAIS LV SECTION YZET N. [1AGL9GR.3] 213 salle îlots	
13h00		1 2 3 4 5				
14h00	1ERE 03AGLSP3 ANGLAIS LV SECTION YZET N. [1AGL9GR.3] 208 salle îlots	1 2 3 4 5	1 2 3 4 5	1 2 3 4 5		
15h00	1 2 3 4 5	1 2 3 4 5	1 2 3 4 5	1 2 3 4 5		
16h00	1 2 3 4 5	1 2 3 4 5	1 2 3 4 5	1 2 3 4 5	1ERE 03ESP2 ESPAGNOL LV2 COTTINEAU C. [1ERE 03ESP2] 200	
17h00	1 2 3 4 5	1 2 3 4 5	1 2 3 4 5	1 2 3 4 5	1ERE 03ALL2 ALLEMAND LV2 ROUSSELIN A. [1ALL2GR.1] 202	

VOIE TECHNOLOGIQUE

PREMIÈRE ET TERMINALE TECHNOLOGIQUES POUR DEVENIR EXPERT DANS VOTRE DOMAINE

Santé, gestion, design, industrie... En voie technologique, vous choisissez une série qui vous permet de vous spécialiser dans des enseignements concrets pour bien vous préparer à vos études supérieures.

Enseignements communs

Éducation physique et sportive	Français en 1 ^{re} Philosophie en 7 ^{le}	Langue vivante A et langue vivante B
Enseignement moral et civique	Histoire-géographie	Mathématiques

Enseignements de spécialité par série

Sciences et technologies du management et de la gestion (STMG)
Sciences de gestion et numérique - management - droit et économie

Sciences et technologies de la santé et du social (ST2S)
Sciences et techniques sanitaires et sociales - biologie et physiopathologie humaines - physique-chimie pour la santé

Sciences et technologies de l'industrie et du développement durable (ST2D)
Innovation technologique - ingénierie et développement durable - physique-chimie et mathématiques

Sciences et technologies de laboratoire (STL)
Physique-chimie et mathématiques - biochimie-biologie - biotechnologies ou sciences physiques et chimiques en laboratoire

Un choix d'options est également proposé

Sciences et technologies de l'hôtellerie et de la restauration (STHR)
Enseignement scientifique - alimentation-environnement - sciences et technologies culinaires et des services - économie - gestion hôtelière. Dès la seconde.

Sciences et techniques du théâtre, de la musique et de la danse (ST2MD)
Économie, droit et environnement du spectacle vivant - culture et sciences chorégraphiques, musicales ou théâtrales - pratique chorégraphique, musicale ou théâtrale

Sciences et technologies du design et des arts appliqués (STD2A)
Physique-chimie - outils et langages numériques - design et métiers d'art

Sciences et technologies de l'agronomie et du vivant (STAV)
Aménagement - productions - agrobioproduction - transformation et services. Uniquement en lycée agricoles. Programme propre à chaque établissement. Huit semaines de stage en organisme ou en entreprise.

« Il est important de bien se renseigner sur la série que l'on va choisir, car c'est elle qui va déterminer nos matières ! »
Nadia C., en terminale STAV

Plus d'infos
quand
jepasselebac.
education.fr

La première et la terminale

Toutes les séries* Enseignements communs

	Première	Terminale
FRANÇAIS	3 h	-
PHILOSOPHIE	-	2 h
HISTOIRE GÉOGRAPHIE	1 h 30	1 h 30
LANGUE VIVANTE A ET LANGUE VIVANTE B	4 h	4 h
ÉDUCATION PHYSIQUE ET SPORTIVE	2 h	2 h
MATHÉMATIQUES	3 h	3 h
ENSEIGNEMENT MORAL ET CIVIQUE	18 h / an	18 h / an

* Sauf TDM et STAV

Enseignements optionnels


➤ Au choix en fonction de la série

Enseignements de spécialité

	3 spécialités Première	2 spécialités Terminale
STMG Sciences et technologies du management et de la gestion	- sciences de gestion et numérique - management - droit et économie	- management, sciences de gestion et numérique avec 1 enseignement spécifique choisi parmi : gestion et finance ; mercatique ; ressources humaines et communication ; systèmes d'information et de gestion - droit et économie
ST2S Sciences et technologies de la santé et du social	- physique chimie pour la santé - biologie et physiopathologie humaines - sciences et techniques sanitaires et sociales	- chimie, biologie et physiopathologie humaines - sciences et techniques sanitaires et sociales
STHR Sciences et technologies de l'hôtellerie et de la restauration	- enseignement scientifique alimentation-environnement - sciences et technologies culinaires et des services - économie, gestion hôtelière	- sciences et technologies culinaires et des services, enseignement scientifique, alimentation, environnement - économie, gestion hôtelière
STI2D Sciences et technologies de l'industrie et du développement durable	- innovation technologique - ingénierie et développement durable - physique chimie et mathématiques	- ingénierie, innovation et développement durable avec 1 enseignement spécifique choisi parmi : architecture et construction ; énergies et environnement ; innovation technologique et éco-conception ; systèmes d'information et numérique - physique chimie et mathématiques
TMD Techniques de la musique et de la danse	- option instrument - option danse	- option instrument - option danse <small>(Renouveau en cours)</small>
STL Sciences et technologies de laboratoire	- physique chimie et mathématiques - biochimie biologie - biotechnologie ou sciences physiques et chimiques en laboratoire	- physique chimie et mathématiques - biochimie biologie biotechnologie ou sciences physiques et chimiques en laboratoire
STDZA Sciences et technologies du design et des arts appliqués	- physique chimie - outils et langages numériques - design et métiers d'art	- analyse et méthodes en design - conception et création en design et métiers d'art
STAV Sciences et technologies de l'agronomie et du vivant	<small>(Dans les lycées d'enseignement général et technologique agricole avec des enseignements optionnels spécifiques)</small>	

Présentation des filières Technologiques

Un enseignement par le concret



The central graphic is a green circle divided into four quadrants, each containing a French verb: **Faire** (top-left), **Comprendre** (top-right), **Savoir Faire** (bottom-left), and **Savoir** (bottom-right). Two curved arrows in the center indicate a clockwise cycle between these four components.

The four quadrants are surrounded by images that illustrate each concept:

- Faire:** A student in a white lab coat and glasses working in a laboratory.
- Comprendre:** A group of students sitting around a table in a classroom, engaged in a discussion or collaborative work.
- Savoir Faire:** A student in a white lab coat working at a laboratory bench, using a pipette.
- Savoir:** A stylized illustration of a person's head with gears and a lightbulb, symbolizing knowledge, innovation, and problem-solving.

Présentation des filières Technologiques

STL : SCIENCES ET TECHNOLOGIE DE LABORATOIRE

Profil	Élèves intéressés par les manipulations en laboratoire et par les matières scientifiques.
Pédagogie	Démarche expérimentale et de projet. Cas concrets d'études en laboratoire, avec des manipulations , du travail en binôme et en effectif réduit .
Compétences développées	Approche méthodologique scientifique rigoureuse.
1 enseignement de spécialité à choisir dès la 1ère	- Sciences physiques et chimiques en laboratoire (SPCL) - Biochimie-biologie-biotechnologie
Poursuite d'études possibles	- BTS ou BUT de biologie, de chimie, de l'env., du paramédical, - CPGE TB (Classes Prépa Techno et Bio) ou TPC (Techno, Physique et Chimie) voire TSI (Technologie et Sciences Industrielles) pour les STL SPCL, - Certaines écoles d'ingénieur-e-s, écoles du paramédical...

Présentation des filières Technologiques

Biotechnologies ou Sciences Physiques et chimie en laboratoires

Apprendre autrement pour réussir ses études supérieures !

Au travers d'enseignements privilégiant la démarche expérimentale et la démarche de projet, les élèves acquièrent des compétences scientifiques et technologiques.

Le lycée Galilée comme le lycée Senghor font partie du même campus des métiers et des qualifications voici une présentation de la filière STL réalisée pour ce campus :

<https://www.youtube.com/watch?v=uHzX2nLHWsE>

Présentation des filières Technologiques Biotechnologies

Cette spécialité est ancrée sur la compréhension du vivant et l'utilisation des biotechnologies pour améliorer la vie de l'Homme. Elle ouvre sur l'industrie des biotechnologies, sur le monde de la recherche dans les bio-industries, sur la maîtrise de l'environnement et de la gestion de la santé.



**Enseignement avec
des activités technologiques**

Présentation des filières Technologiques Sciences Physiques et chimie en laboratoires

Cette spécialité permet d'appréhender la diversité des sciences et technologies utilisées dans la production et le contrôle dans des domaines aussi variés que l'énergie, les produits de construction, l'emballage, la chimie, la pharmacie, l'agro-alimentaire, le textile, l'aéronautique, les traitements (eaux, déchets, pollution, air...), la météorologie.

Enseignement avec des **activités technologiques** qui s'appuient sur des **thématiques de projet** dans les domaines de la **physique et de la chimie**,



Découpé en deux modules égaux un de physique l'autre de chimie

Présentation de la filière **STMG**

STMG : SCIENCES ET TECHNOLOGIE DU MANAGEMENT ET DE LA GESTION

Profil	Élèves intéressés par la réalité du fonctionnement des organisations, les relations au travail, les nouveaux usages du numérique, le marketing et l'impact des stratégies d'entreprise.
Pédagogie	Ancré dans la réalité de l'entreprise ; Basée sur des situations concrètes dans lesquelles les élèves sont acteurs .
Compétences développées	Bases solides en économie, management et droit .
1 enseignement de spécialité à choisir en Terminale	<ul style="list-style-type: none"> - Gestion et finance (Galilée), - RH et communication (Galilée), - Mercatique (marketing), - Systèmes d'information de gestion
Poursuite d'études possibles	<ul style="list-style-type: none"> - BTS ou BUT dans gestion, commerce, tourisme, assurance, comptabilité, services informatiques aux org., communication... - Classes Prépa aux Grandes Ecoles Economiques et Commerciales option Technologique (CPGE ECT), - écoles spécialisées (écoles de commerce, voire paramédicales, sociales...), - université : licence Administration Economique et Sociale (AES)...

Présentation de la filière STMG

Sciences et Technologies du Management et de la Gestion

Apprendre autrement pour réussir ses études supérieures !

Au travers d'enseignements privilégiant la démarche de projet, les élèves acquièrent des compétences utiles pour comprendre les différents aspects du fonctionnement des organisations (entreprises, associations, administrations).

Aspect juridique

Aspect financier et économique

Aspect humain

Aspect de communication interne et externe.

Vous souhaitez découvrir le droit, utiliser les technologies de l'information et de communication, c'est une excellente formation.

Présentation de la filière STMG

Sciences et Technologies du Management et de la Gestion

Il existe 4 enseignements spécifiques différents en Terminale

au lycée Galilée deux sont possibles :

- **Gestion et finance**
- **Ressources Humaines et Communication**
- **Systemes d'Information et de Gestion**
- **Mercatique (Marketing)**

Les épreuves du Baccalauréat général et technologique

COMPOSITION DE LA NOTE DU BAC

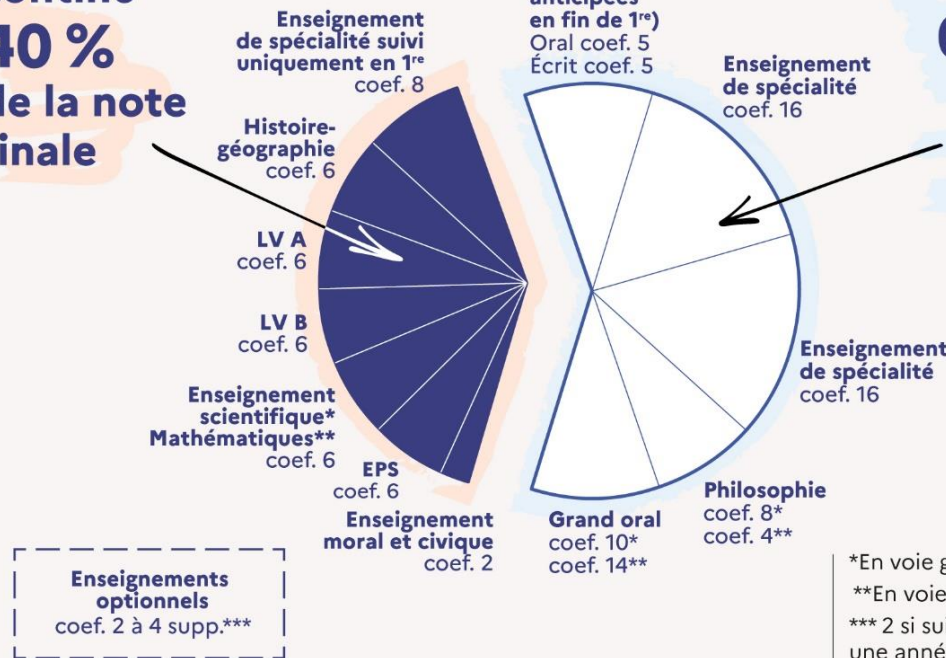
BACCALAURÉAT GÉNÉRAL ET TECHNOLOGIQUE

Répartition de la note finale



Contrôle continu
40 %
de la note finale

Contrôle terminal
60 %
de la note finale



Enseignements optionnels
coef. 2 à 4 sup.***

*En voie générale
**En voie technologique
*** 2 si suivi uniquement une année, 4 si suivi en 1^{re} et terminale

MENJS - Octobre 2021

